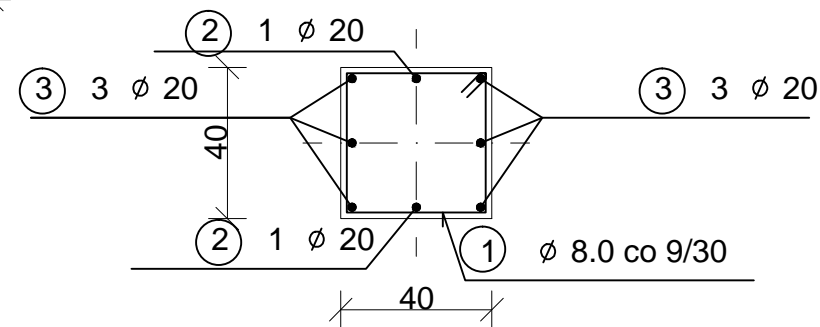


RDZEŃ ŻELBETOWY R/0.01

szt.6

PRZĘKRÓJ A-A




WYKAZ STALI ZBROJENIOWEJ

| NR | Średnica [mm] | | Długość [cm] | Ilość [szt.] | DŁUGOŚĆ CAŁKOWITA [m] | |
|----------------------------|------------------|----|-----------------|-----------------|-----------------------|-------|
| | Ø | # | | | RB500 | |
| | | | | | # 8 | # 20 |
| 1 | 8 | | 164 | 18 | 29.52 | |
| 2 | | 20 | 417 | 2 | | 8.34 |
| 3 | | 20 | 430 | 6 | | 25.80 |
| DŁUGOŚĆ OGÓŁEM [m] | | | | | 29.52 | 34.14 |
| MASA JEDNOSTKOWA [kg/m] | | | | | 0.395 | 2.466 |
| MASA OGÓŁEM [kg] | | | | | 11.66 | 84.19 |
| MASA RAZEM DLA 1 szt. [kg] | | | | | 95.85 | |
| MASA RAZEM DLA 6 szt. [kg] | | | | | 575.10 | |

BETON KONSTRUKCYJNY C25/30

STAL ZBROJENIOWA RB500

| | | | | | | | | | | |
|---|--|-----------|---------------------|---|-------------|--|--|--|--|--|
|  RID-kon Wsparcie inwestycji | Adres biura: ul. Mostowa 2/ Ip. 37-700 Przemyśl www.ridkon.pl | INWESTOR: | | Gmina Dzikowiec ul. Dworska 62 36-122 Dzikowiec | | | | | | |
| | | BRANŻA: | | | | | | | | |
| OBIEKT: Rozbudowa, przebudowa i nadbudowa istniejącego budynku z garażami, pełniącego funkcję usługową społeczno-kulturalną wraz ze zmianą sposobu użytkowania poddasza z przeznaczeniem na cele użytkowe na działkach nr ew. 309, 310, 311, 312 i 858 w miejscowości Kopcie gm. Dzikowiec | | | | | | | | | | |
| PRZEDMIOT RYS.: RDZEŃ ŻELBETOWY R/0.01 | | | | | | | | | | |
| PROJEKTANT: mgr inż. Rafał Janowski upr. nr: PDK/0165/POOK/09 | | | | | SKALA: 1:20 | | | | | |
| OPRACOWANIE: mgr inż. Joanna Ptaszkowska | | | DATA: GRUDZIEŃ 2015 | NR RYS.: PW-K-R/0.01 | | | | | | |